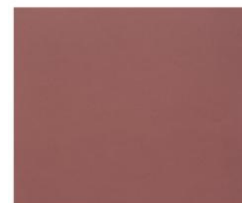


## FICHE PRODUIT 960585C

Référence	960585C
Désignation	Tulipe rame 50F A3 160g
Marque	Clairefontaine
Couleur	Marron
Format extérieur	29,7 x 42 cm
Format à classer	A3
Grammage	160 g/m <sup>2</sup>
Dim. pièce (Lxlxh)	420 x 297 x 10 mm
Volume pièce	1,247 dm <sup>3</sup>
Poids pièce	1 010 g
Nombre d'unité par paquet	1
Dim. paquet (Lxlxh)	420 x 297 x 10 mm
Volume paquet	1,247 dm <sup>3</sup>
Poids paquet	1 010 g
EAN paquet	3329689605854
Nombre d'unité par carton	10
Dim. carton (Lxlxh)	480 x 325 x 130 mm
Volume carton	20,28 dm <sup>3</sup>
Poids carton	10 390 g
Nombre d'unité par palette	500
Dim. palette (Lxlxh)	1200 x 800 x 1450 mm
Volume palette	1 392 dm <sup>3</sup>
Poids palette	541 250 g



Papier à la couleur éclatante et lumineuse, teintée dans la masse et résistante à la lumière excellent rapport qualité - prix.

Un grain différent de chaque côté de la feuille pour une meilleure accroche des pigments.

Surface grainée idéale pour le dessin et les activités de loisirs créatifs.

Un grammage à 160g pour une vraie polyvalence : convient aussi au pastel, à la gouache et à l'acrylique.

Sans acide, au pH neutre.