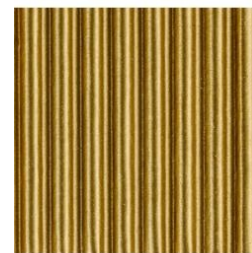


FICHE PRODUIT 95675C

Référence	95675C
Désignation	CARTON ONDULÉ, Rouleau moyenne cannelure 300g/m ² au format 50x70cm
Marque	Clairefontaine
Couleur	Or
Format extérieur	50 x 70 cm
Grammage	300 g/m ²
Dim. pièce (Lxlxh)	500 x 105 x 66 mm
Volume pièce	3,465 dm ³
Poids pièce	95 g
Nombre d'unité par paquet	1
Dim. paquet (Lxlxh)	500 x 35 x 35 mm
Volume paquet	0,613 dm ³
Poids paquet	95 g
EAN paquet	3329680956757
Nombre d'unité par carton	40
Dim. carton (Lxlxh)	306 x 270 x 540 mm
Volume carton	44,615 dm ³
Poids carton	4 600 g
EAN carton	3663619102199
Nombre d'unité par palette	960
Dim. palette (Lxlxh)	1200 x 800 x 1500 mm
Volume palette	1 440 dm ³
Poids palette	132 600 g



Le carton ondulé moyenne cannelure est recommandé pour les activités manuelles et artistiques telles que la création de maquettes et d'objets de décoration, la réalisation de cartes et de pantin et la fabrication de pots à crayon par exemples.

Un rouleau de carton ondulé 300g/m², moyenne cannelure, au format 70x50cm.