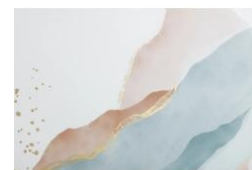


FICHE PRODUIT 115971C

Référence	115971C
Désignation	Evanescence, Chemise à élastique 24x32cm
Marque	Clairefontaine
Couleur	Multicolore
Format extérieur	24 x 32 cm
Dim. pièce (Lxlxh)	323 x 244 x 4 mm
Volume pièce	0,792 dm ³
Poids pièce	104 g
EAN pièce	3329681159713
Nombre d'unité par paquet	4
Dim. paquet (Lxlxh)	324 x 242 x 18 mm
Volume paquet	1,411 dm ³
Poids paquet	418 g
EAN paquet	3665086022017
Nombre d'unité par carton	40
Dim. carton (Lxlxh)	396 x 298 x 134 mm
Volume carton	15,813 dm ³
Poids carton	4 526 g
EAN carton	3665136038265
Nombre d'unité par palette	2400
Dim. palette (Lxlxh)	1200 x 800 x 1490 mm
Volume palette	1 430,4 dm ³
Poids palette	293 560 g



Edith Duprez-Chenu est créatrice de motifs et illustratrice chez Edith and Co Design. Passionnée par les couleurs, les matières, les motifs dans tout ce qui l'entoure, Edith Duprez s'efforce de capturer la beauté de la vie à travers des coups de pinceau fluides et intuitifs. Pour cela, elle affectionne particulièrement l'aquarelle, ce medium qui a sa propre expression, sa délicatesse et qui révèle des couleurs imprévisibles ! Dans cette nouvelle collection, Edith mêle formes géométriques et abstraites, line art et paysages aquarellés dans des nuances de rose, beige, ocre et bleu. Ces teintes poudrées sont sublimées par des touches dorées pour un rendu plein de douceur.

1 visuel paysage bleu.

Pelliculage satiné, sérigraphie or.